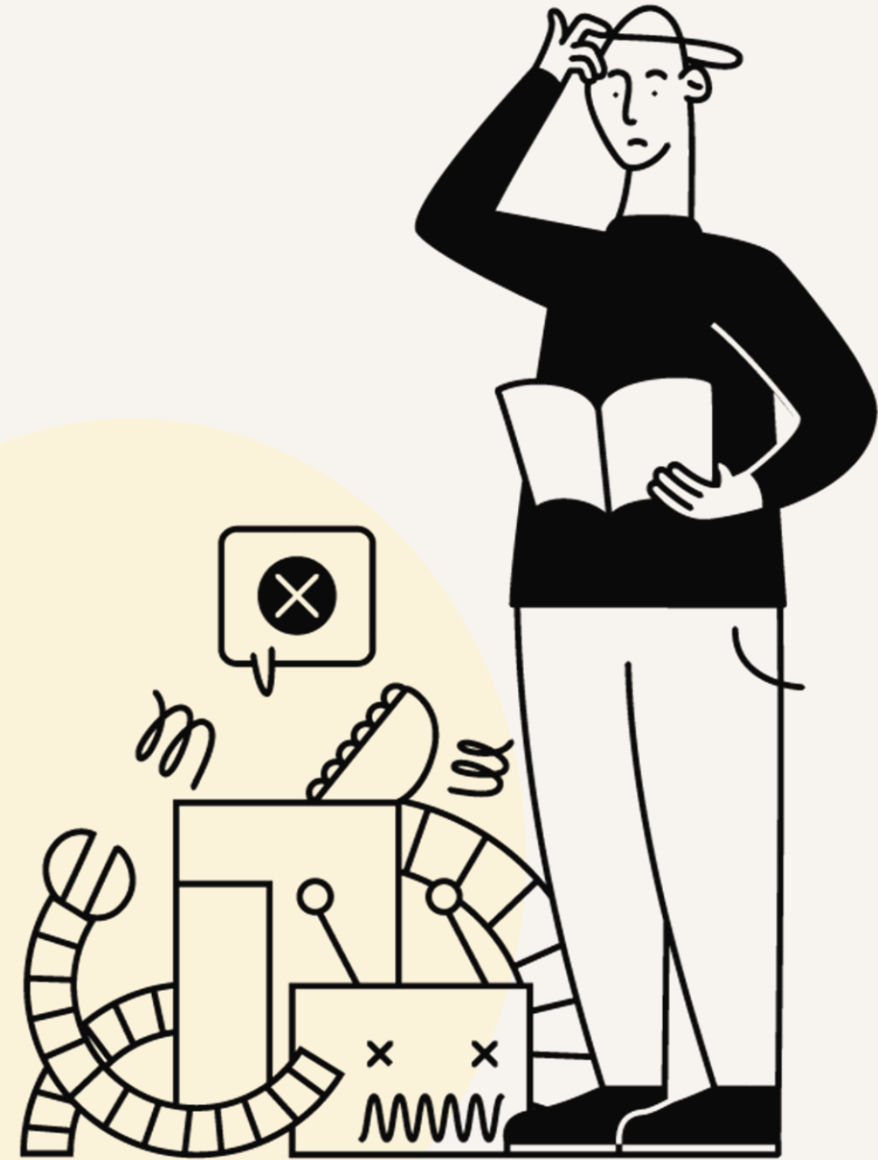


病院荒らしの手口とは？

# 病院荒らし対策 鍵屋からの提案



# 病院荒らしのニュースが続いております



[病院荒らし180件か 窃盗容疑で男2人逮捕](#) 産経ニュース

[開業医荒らし多発、被害の院長「防犯カメラ8台で...](#) 読売新聞

[東海3県で急増している病院荒らし 愛知県の30代男2人を逮捕](#)

CBCテレビ

[「病院荒らし」に注意してください](#) 福岡医師会

---

「何らかの鍵対策、防犯対策が必要です」

index

# この資料では増加傾向の 「病院あらし対策」への提案となります。

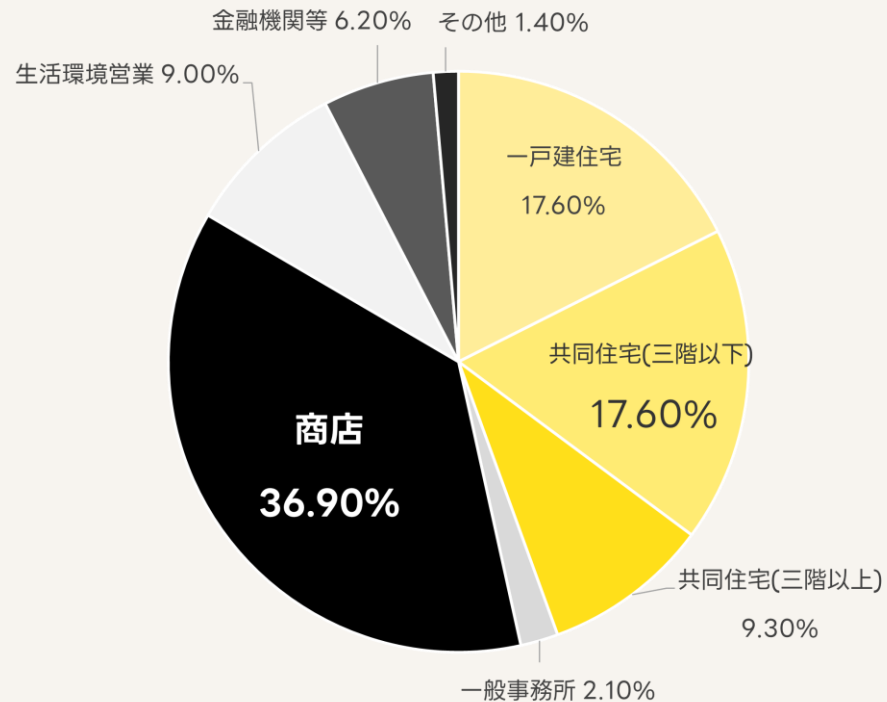
---

1. 病院荒らしを防ぐために知っておきたい認知件数
2. 侵入経路・手口からみる効率的な防犯対策とは？
3. 病院荒らしの最近の手口とは？
4. カギ楽からの提案 ～それぞれの入口ごとのアイテム～

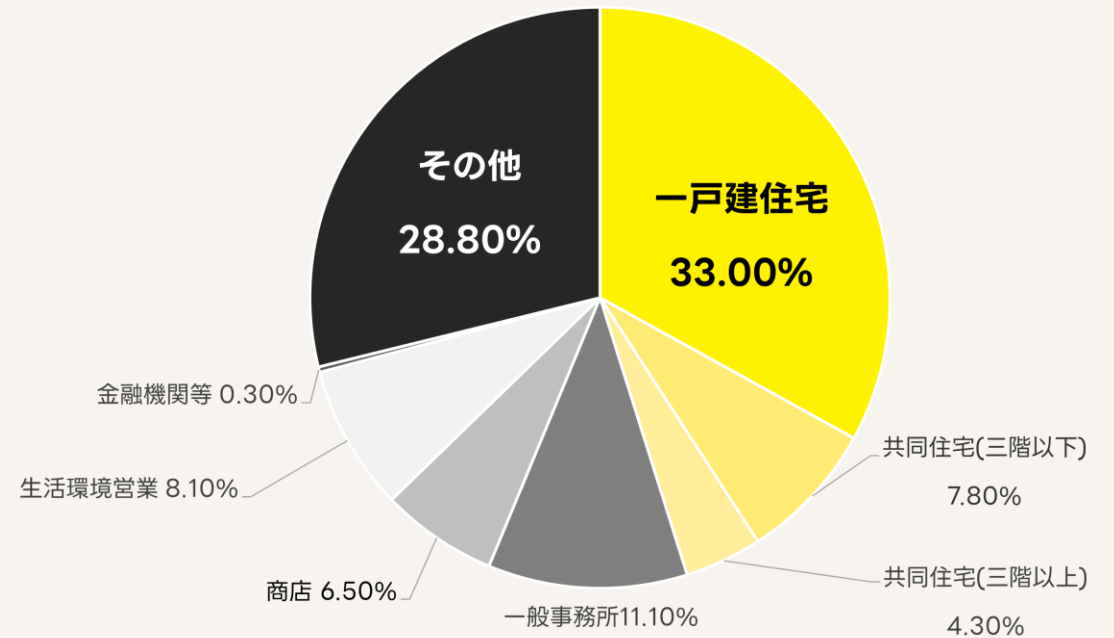


# 01 病院荒らしを防ぐために知っておきたい侵入強盗・窃盗の発生場所

「侵入強盗の発生場所」



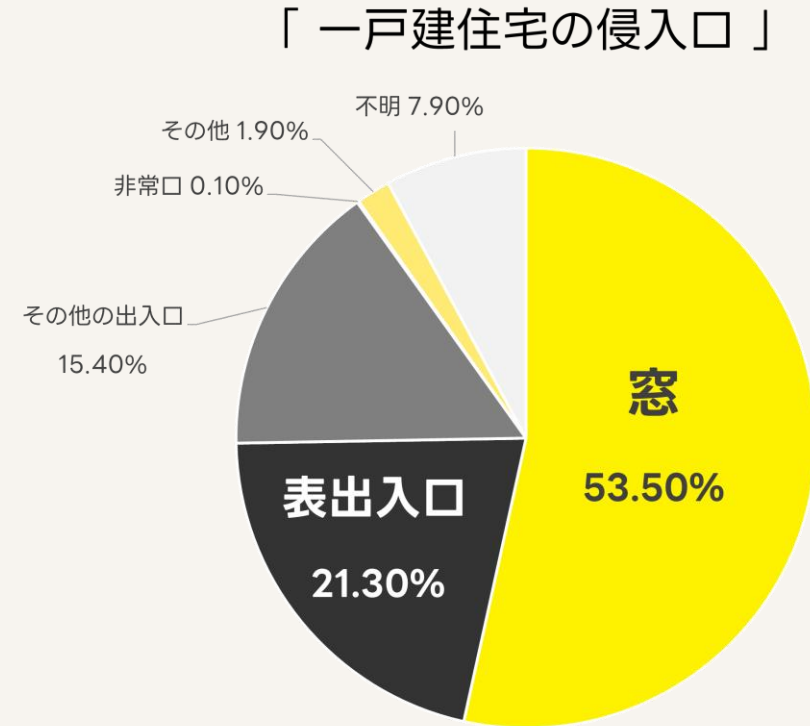
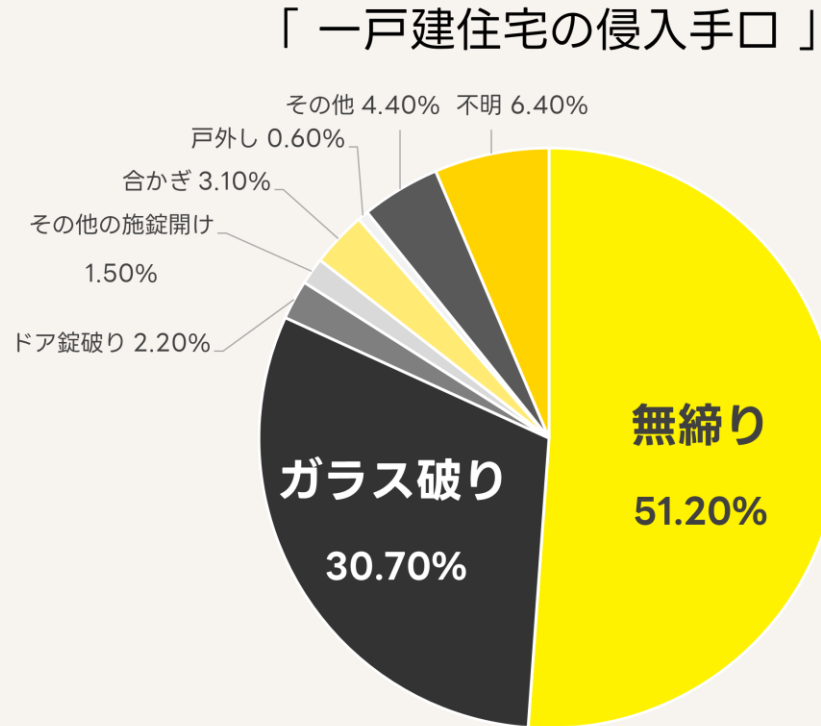
「侵入窃盗の発生場所」



警視庁/R4年住まいの110番より引用し加工

侵入強盗、侵入窃盗共に、  
事業用物件が一般住宅より多く、約6割を占めている事実。

## 02 侵入経路・手口からみる効率的な防犯対策とは？

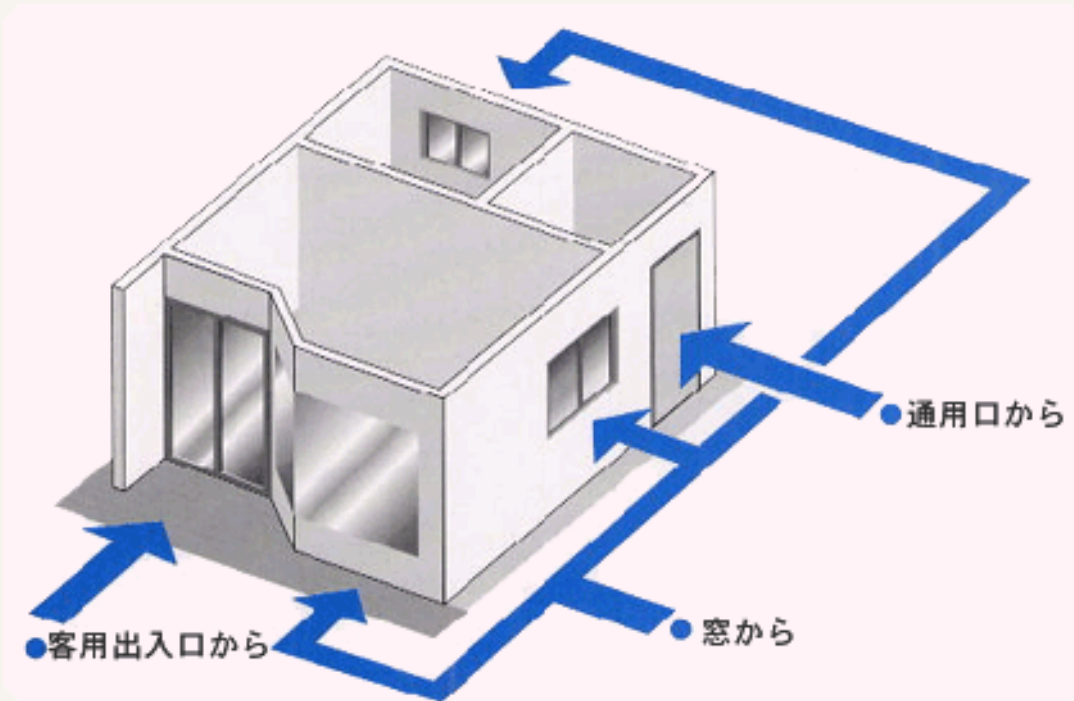


警視庁/R4年住まいの110番より引用し加工

一般住宅の侵入手口情報となりますが、  
①窓 ②鍵 ③意識改革が大切なのがわかります。

## 03 病院・事務所荒らし最近の手口とは？

### 最近の手口

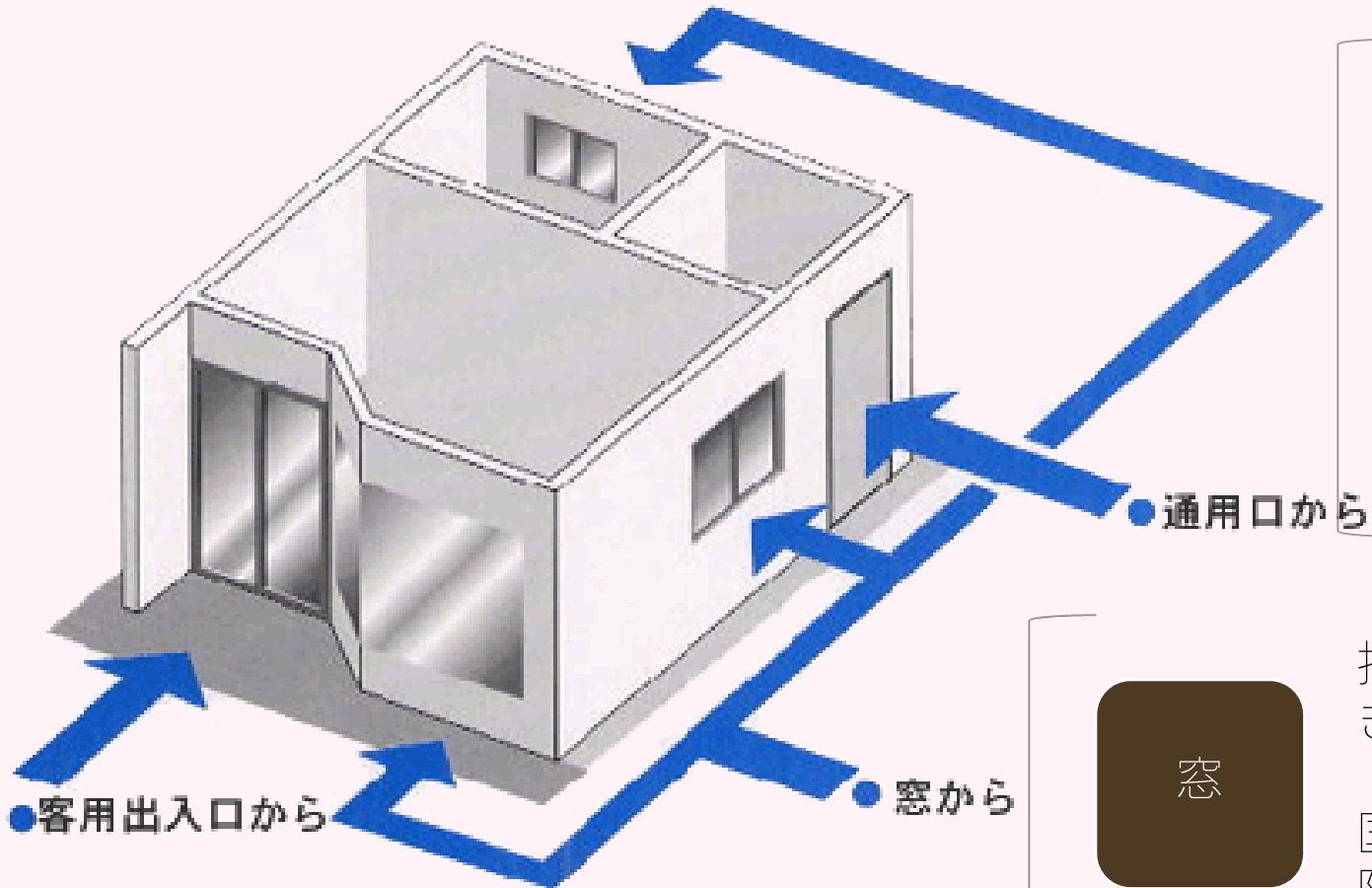


千葉県警察／事務所荒らしの防犯対策より引用

- ピッキング、サムターン回し、カム送り解錠等侵入手段が多様化しています。  
(特殊な器具を用いて錠を不正解錠する手口が増加)
- 金庫破りが発生しています。  
金庫を壊したり、金庫ごと持ち去る手口が依然として発生しています。
- 組織的な犯行が増えています。  
来日外国人等による組織的かつ悪質な手口が増えています。

侵入されやすい出入口や窓には、①あきらかな鍵対策、  
②シリアルナンバー付のCPマーク防犯フィルム、③侵入検知センサーを設置するのが効果的。  
病院荒らしに対し、「この医院に入るのは難しい」と思わせることポイントです。

# 解決するためには？



## 出入口

各出入口ごとの  
おすすめ商品を次項紹介します。

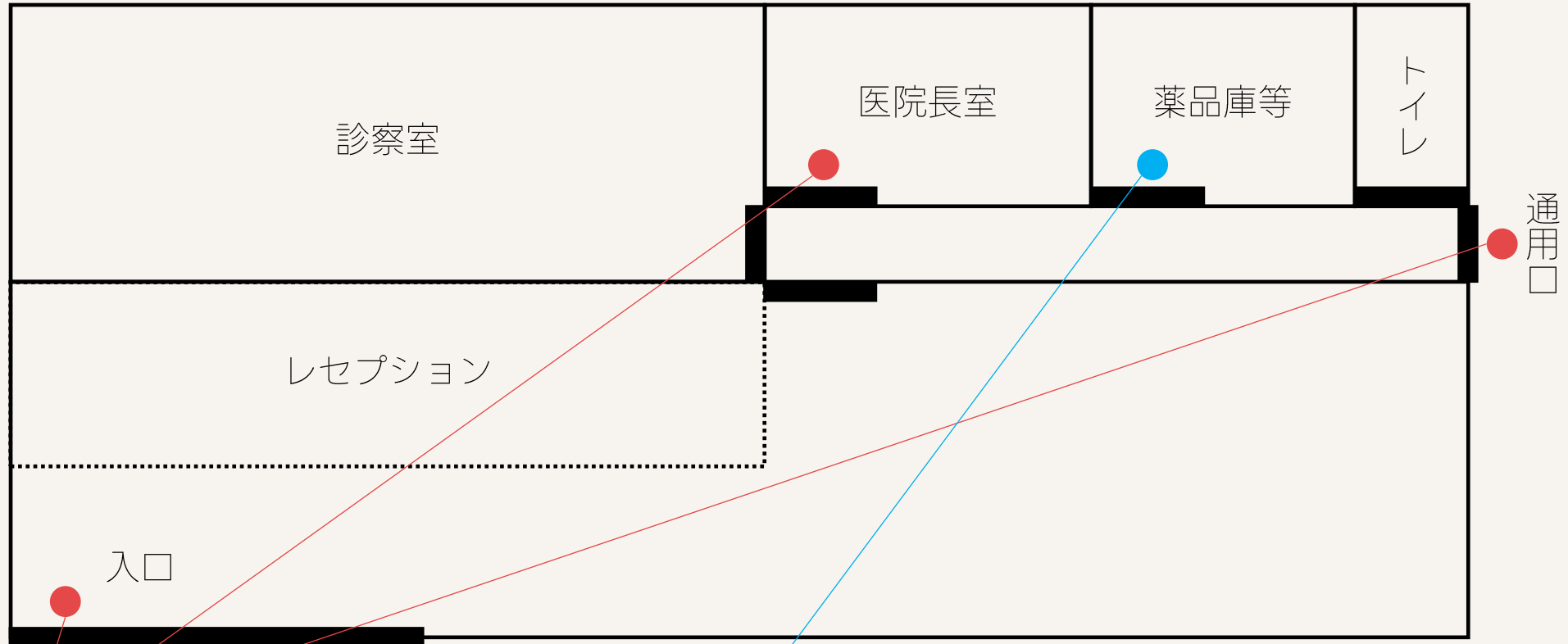
## 窓

採光面積が床面積の1/7以上を求められる病院では大きな窓も特徴の一つで、侵入経路につながります。

国家資格所持者のみ施工が許されるCPマーク付き防犯フィルムの施工が望ましいと考えております。

日本ウインドウ・フィルム工業会はこちら  
[windowfilm.jp](http://windowfilm.jp)

# 04-01 カギ楽からの提案 ~ それぞれの入口ごとのアイテム ~



電子錠の設置

キーレックスの設置

ホテル錠の設置





美和ロック社より参照したイメージ

[メーカーカタログはこちら](#)[カギ楽に相談する](#) 

## 特徴

- 自動施錠機能
- 暗証番号式で施錠解錠
- Suicaなどの交通系ICカード対応
- お手持ちのスマートフォンも可
- 高い防犯性

## ポイント

物理的な鍵も使用しないで鞆やポケットに入れたまま鍵の開け閉めができる商品も存在します。

サクッと暗所番号が変更できるのも有益な箇所です。見た目もスタイリッシュなシリーズも多く、後付けできるので数多くの一般住宅でも活用されております。

[電子錠の設置](#)[キーレックスの設置](#)[ホテル錠の設置](#)



長沢製作所者より参照したイメージ

[メーカーカタログはこちら](#)[カギ楽に相談する](#) 

電子錠の設置

キーレックスの設置

ホテル錠の設置

### 特徴

- 自動施錠機能
- テンキー暗証番号式で施錠解錠が気楽
- 片面、両面それぞれに向いているタイプがある
- 開けっ放しにする設定もできる
- 物理ボタンを無効にし、物理キーのみ有効にもできる
- MIWA社やGOAL社といった既存シリンダーの取込みも可

### ポイント

運営上の都合で「開錠する」というワンクッションを導線上に取り入れることで、不要な事故を防げると思います。  
多くの公共機関、研究施設や、学校で使用されている安心・安全・便利なキーレックスをぜひご活用ください。



美和ロック社より参照したイメージ

[メーカーカタログはこちら](#)[カギ楽に相談する](#) [電子錠の設置](#)[キーレックスの設置](#)[ホテル錠の設置](#)

### 特徴

- 自動施錠機能
- 多くの安全避難通路に使われている
- どちらか側はレバーを回すだけで錠をあけられる
- 停電時も関係ない
- 他2アイテムより設置コストが優れることもある

### ポイント

ホテル錠とは建物内からは自由に開けることができ、建物の外側からは錠がないと開けることができない錠前です。さらに扉を閉めると自動的に施錠されますので、錠の閉め忘れ防止にもつながります。

# まとめ

物理的な鍵を持たなくても  
往来できる鍵がある

テンキー付きタイプを  
両面につけることができる

CPマーク付き  
防犯フィルムが有効

鍵のお悩みは  
鍵屋へ相談する方が望ましい

夜間の侵入防止、診察時間内の防犯対策、  
医院長室侵入阻止、  
セキュリティ向上をさせる鍵の件  
カギ楽に相談してみませんか？

カギ楽へのご相談は  
こちらをクリック



有限会社エフティプランニング  
〒323-0820 栃木県小山市西城南1-33-7